

EXEED

BORN FOR MORE



EXEED TXL

ПРЕМИАЛЬНЫЙ СРЕДНЕРАЗМЕРНЫЙ ВНЕДОРОЖНИК

7 ЛЕТ ГАРАНТИИ ИЛИ
200 000 км ПРОБЕГА

СРЕДНЕРАЗМЕРНЫЙ
КРОССОВЕР



Расход
на 100км/ч

Мощность
двигателя

Дорожный
просвет

7,6 л.

186 л.с.

210 мм

ГАБАРИТНЫЕ РАЗМЕРЫ

Пространство и комфорт салона

Длинная колесная база обеспечивает большее внутреннее пространство и комфорт пассажиров, а также лучшую устойчивость на дороге.



СМЕЛЫЙ И ТЕХНОЛОГИЧНЫЙ

Среднеразмерный внедорожник с системой интеллектуального полного привода, огромной панорамной крышей, ромбовидной прострочкой кожи на креслах и атмосферной подсветкой интерьера.

TXL гармонично сочетает в себе изысканный стиль, настоящую универсальность и высокую функциональность.



ВЫРАЗИТЕЛЬНЫЙ ДИЗАЙН

Элегантный, просторный и многофункциональный дизайн EXEED TXL поразит уровнем технологий и комфорта, превосходящим все ожидания.





Пульсирующий логотип

Стильный логотип EXEED на радиаторной решетке обновленного TXL стал частью схемы приветственного освещения. При приближении к автомобилю буквы загораются пульсирующим бело-лунным оттенком.



LED - оптика

Полностью светодиодная головная оптика обеспечивает безупречное освещение всех участков дороги, делая каждую поездку в темное время суток максимально комфортной и безопасной.



Панорамный люк

Технологичная панорамная крыша визуально расширяет пространство. Управлять сдвижной секцией можно с помощью пульта дистанционного управления, а на случай дождя предусмотрено автоматическое закрывание. Для защиты салона от перегрева установлено теплоизоляционное стекло толщиной в 5 мм.



Колесные диски диаметром 19 дюймов

Диски изготовлены из алюминиевого сплава и окрашены методом порошкового напыления – самым передовым из возможных. Размерность в 19 дюймов обеспечивает идеальный баланс эстетики и ездового комфорта.

РОСКОШНЫЙ ТЕХНОЛОГИЧНЫЙ ИНТЕРЬЕР

Владелец нового TXL имеет возможность выбрать атмосферную подсветку интерьера в соответствии со своими вкусовыми предпочтениями или настроением, а по необходимости и изменить её в любой момент или выбрать разные её режимы.



СОВРЕМЕННЫЕ ТЕХНОЛОГИИ

В EXEED TXL уделили большое внимание современным деталям, которые все вместе создают ощущение технологичности и комфорта как для пассажиров, так и для водителя.





Датчик качества воздуха

Двухзонный климат-контроль обновленного EXEED TXL оснащен функцией ионизации кислорода и позволяет водителю и переднему пассажиру выбирать максимально комфортную температуру не оглядываясь друг на друга. А также с помощью цветовой индикации уведомляет о высоком содержании вредных примесей.



Широкоформатная мультимедийная панель

Безусловная доминанта передней части салона – мультимедийный кластер, состоящий из двух широкоформатных дисплеев (правый – сенсорный). Диагональ каждого составляет 12,3 дюйма, а разрешение 1920x720 пикселей.



Аудиосистема класса PREMIUM

Ощущения премиальности интерьера дополняет акустика на компонентах Arkamys и Sony из 8 динамиков. Вне зависимости от выбранной комплектации аудиосистема обновленного TXL подарит обитателем салона чистый и детальный звук.



Беспроводная зарядка

С обновленным TXL можно навсегда забыть о зарядных кабелях. Индукционная зарядка на центральном тоннеле быстро подпитывает гаджет.



Система старт-стоп

Система автоматически отключает двигатель в пробках и запускает при начале движения, позволяет экономить топливо и снижать уровень вредных выбросов.



Система "Hands free"

Имеет удобное управление, которое не отвлекает водителя от управления автомобилем, а также выполняет четкую ретрансляцию речи без различных фоновых шумов и посторонних звуковых эффектов.

ПОВЫШЕННЫЙ КОМФОРТ

Позвольте себе больше. EXEED TXL создан для погружения в атмосферу безупречного комфорта, благодаря сиденьям премиум-класса, “авиационным” подголовникам и двухзонному климат-контролю.

А получить максимальное удовольствие от вождения помогут новейшие системы помощи водителю и флагманские технологии EXEED.





Зимний пакет

Какой бы холодной ни оказалась зима, обновленный TXL готов к ее встрече. В зимний пакет входит стандартное оснащение и включает дистанционный запуск двигателя, обогрев лобового и заднего стекла, форсунок стеклоомывателя, боковых зеркал, руля, а также сидений первого и второго ряда. Функция запуска двигателя позволяет активировать дистанционно климат-контроль.



Функциональный багажник

Объем багажника обновленного TXL в пятиместной конфигурации составляет 600 литров, а сложив отдельные спинки дивана, получим 1 456 литров в сложенном виде. Пятая дверь оснащена электроприводом с возможностью регулировки высоты поднятия.



Сиденья с микроклиматом и памятью положения

Сиденья разработаны профильной американской корпорацией LEAR и предоставляют максимум комфорта людям любого роста и комплекции. Передние кресла всех исполнений оснащены сервоприводом и функцией памяти. В версии FLAGSHIP добавляется вентиляция.



Просторный салон

Колесная база – 2800 мм. Это один из лучших показателей в классе, позволивший обеспечить пассажирам заднего ряда рекордный простор для коленей.

СИСТЕМЫ БЕЗОПАСНОСТИ

В автомобилях EXEED TXL установлены технологичные помощники, которые позволяют обеспечить вашу безопасность в различных ситуациях на протяжении всего путешествия (доступно в максимальной комплектации).





Системы помощи водителю ADAS

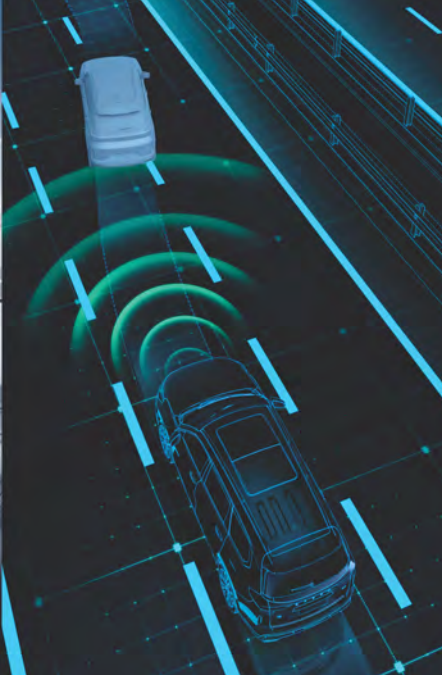
Система распознавания знаков TSR

Камера следит за дорожными знаками на дороге. Функция предупреждает водителя в случае превышения скорости, либо указывает на ограничение скорости.



Система предупреждения о столкновении спереди FCW

Когда ситуация становится критической, сначала срабатывает предварительное звуковое предупреждение, если ситуация продолжает обостряться, следует тормозное предупреждение.



Предупреждение о заднем перекрестном столкновении RCTW

При заезде на парковку задним ходом или остановке на полосе, автомобиль предупредит своего водителя о быстро приближающемся сзади автомобиле индикацией в наружном зеркале, стрелкой на мониторе кругового обзора и характерным звуковым сигналом. Зачастую этого бывает достаточно для предотвращения столкновения или минимизации последствий.



Система мониторинга слепых зон BSD

При движении, парковке, открытии дверей, система следит за ситуацией в слепой зоне. На левом или правом зеркале подается сигнал тревоги, если цель входит в слепую зону.



Система смены полосы движения LCA


Работает аналогично системе BSD, но на большей дистанции и скорости > 60км/ч. Она выявляет ТС, быстро приближающиеся к вашему автомобилю сзади по соседней полосе и подает предупреждение в соответствии с заданными параметрами.



Адаптивный круиз-контроль ACC

В дополнение к действию обычного круиз-контроля (поддержание скорости, установленной водителем), может поддерживать дистанцию до впереди идущего автомобиля. Минимальный установленный порог скорости составляет 30 км/ч.

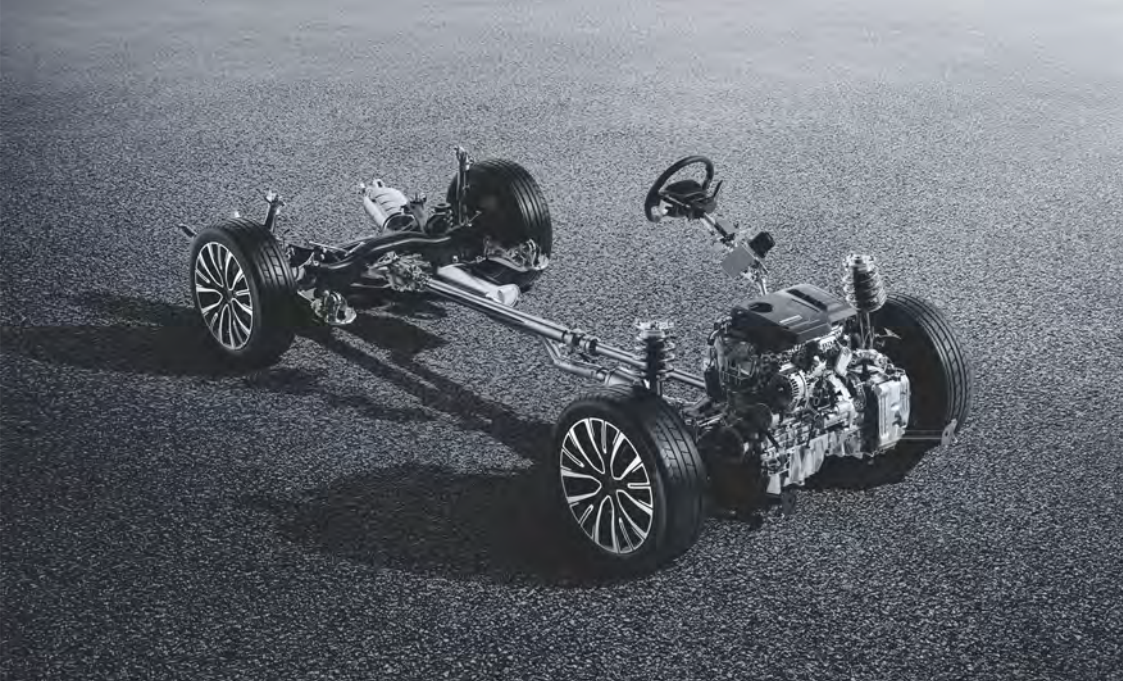
Система кругового обзора AVM 360

- 
- Четыре широкоугольные камеры высокого разрешения расположены на передней части, наружных зеркалах заднего вида и на задней части автомобиля. Их можно активировать, включив заднюю передачу (R) или нажав на соответствующие кнопки.
 - На основной экран выводится обзор 360° и динамические направляющие спереди и сзади. Экран поддерживает переключение между отображением панорамного изображения и разделенным отображением с четырех камер.
 - Камера может обнаруживать пешеходов и другие объекты, идентифицируя препятствия по контуру и цвету.
 - Система активна при скорости < 20 км/ч, а также будет автоматически отключаться при скорости > 30 км/ч.

СИНЕРГИЯ И МОЩЬ

Синергия основных элементов создает автомобиль с превосходными динамическими характеристиками, отличной геометрической проходимостью и уровнем комфорта:





Полный привод

За распределение крутящего момента между осями обновленного TXL отвечает многодисковая муфта производства BorgWarner. Благодаря сверхкороткому времени срабатывания (0,07 секунды) и интеллектуальной системе управления приводом, покорение бездорожья станет легкой и приятной прогулкой.



Усиленный каркас

Для безопасности людей в салоне, высокопрочный кузов имеет усиленный каркас. При производстве автомобиля был использован оцинкованный двусторонний стальной лист ~ 54% материала.



Мощный двигатель

Компания EXEED имеет богатый опыт в двигателестроении - она производит авиационные поршневые двигатели, которыми оснащает свои самолеты австрийская авиастроительная компания Diamond Aircraft.



Преселективная роботизированная коробка передач 7DCT

Роботизированная преселективная 7-ступенчатая трансмиссия DCT с двумя сцеплениями мокрого типа с легкостью управляется с 365 Нм крутящего момента. Наличие трех режимов - Eco, Normal, Sport, вкпе с эффективным охлаждением позволяют добиться впечатляющей динамики и высокой экономии топлива.

БЕЗОПАСНОСТЬ 5★★★★★



7 ЛЕТ ГАРАНТИИ ИЛИ
200 000 км ПРОБЕГА

Флагман EXEED TXL по результатам испытаний безопасности автомобилей по методике C-NCAP занял первое место среди всех среднеразмерных внедорожников в мире. Достигнуть высоких показателей удалось благодаря конструктивным особенностям и качеству используемых материалов. Проектировщики потрудились над увеличением жесткости кузова премиального внедорожника.

Сверхпрочный каркас кузова

Предел прочности сверхвысокопрочной стали достигает 1500 МПа. Это высокопрочная сталь уровня, используемого при строительстве подводных лодок. Очень прочная.



КАЧЕСТВО ИСПОЛНЕНИЯ

Высококачественные узлы и агрегаты

Поставщики для модели TXL – бренды, известные в мировом масштабе:

Элемент автомобиля	Поставщик
Подвеска	Benteler
Рулевое управление	Bosch-Huayu
Система VDC (ESP)	Bosch
Сиденья	Lear
Коробка передач	SAGW
Термоформованные детали кузова	Benteler
Электропроводка	Aptiv
Шумоизоляция и ковры	GSK Group
Ремни безопасности	Autoliv
Контроллеры (процессоры)	Neusoft
Электронный блок управления	Uaes
Шины	Continental

BENTELER 

HUAYU®

 **BOSCH**

• **A P T I V** •

 **LEAR**
CORPORATION

 **gsk**
GlaxoSmithKline


Autoliv

Neusoft

UAE
Abu Dhabi 

 **Continental** 

СПЕЦИФИКАЦИЯ

Базовые параметры

Длина x Ширина x Высота, мм	4780 x 1885 x 1730
Колесная база, мм	2800
Колея колес (передних/задних), мм	1616/1593
Снаряженная масса, кг	2099
Полная масса, кг	1796
Объем багажника, (5/2), л	600/1456
Объем топливного бака, л	55
Объем бака омывателя, л	5
Дорожный просвет, мм	210

Основные

Кузов	Несущий кузов
Привод	Полный
Тип подвески(передняя/задняя)	Передняя подвеска: Независимая, типа McPherson Задняя подвеска: Независимая, многорычажная
Размерность шин	225/60 R18 или 225/55 R19

Тормозная система

Тормозные механизмы колес (передних/задних)	Дисковые вентилируемые/ Дисковые невентилируемые
Тип стояночного тормоза	Электрический

Усилитель руля

Тип усилителя руля	Электрический
--------------------	---------------

Силовой агрегат

Модель двигателя	F4J16
Тип двигателя	Рядный четырехцилиндровый, с непосредственным впрыском топлива с турбонагнетателем и промежуточным охлаждением

Объем двигателя, см ³	1598
Максимальная мощность, кВт/об.мин (л.с.)	136,5/5500 (186 л.с.)
Максимальный крутящий момент, Нм/об.мин.	275/2000-4000
Максимальная скорость, км/ч	185
Разгон до 100 км/ч, сек	9,8

Топливо

Расход топлива (город), л/100км	10,2
Расход топлива (трасса), л/100км	6,4
Расход топлива (смешанный), л/100км	7,6
Топливо	92
Экологический класс	Euro 5
Выбросы CO ² (смешанный цикл), г/км	186

Трансмиссия

Тип трансмиссии	Роботизированная коробка передач 7DCT
-----------------	---------------------------------------

БОГАТСТВО ЦВЕТА



Черный космос



Белое сияние



Астероидный синий



Жемчужная туманность



Звездный жемчуг



Галактический серый

КОНТАКТЫ:

Единый телефон горячей линии по Узбекистану:
+998 55 520 07 07



 [EXEED.UZ](https://www.exeed.uz)



 [EXEED_UZBEKISTAN](https://www.facebook.com/EXEED_UZBEKISTAN)



 [EXEED_UZBEKISTAN](https://www.instagram.com/EXEED_UZBEKISTAN)



 [@UzbekistanEXEED](https://www.telegram.com/@UzbekistanEXEED)

Представленные на изображениях автомобили могут отличаться от серийных моделей. Упомянутое оборудование может быть опциональным. Информация в каталоге не является офертой. Техническая информация является верной на момент сдачи в печать. Подробности по комплектации, стоимости и наличию автомобилей уточняйте в официальных дилерских центрах EXEED.